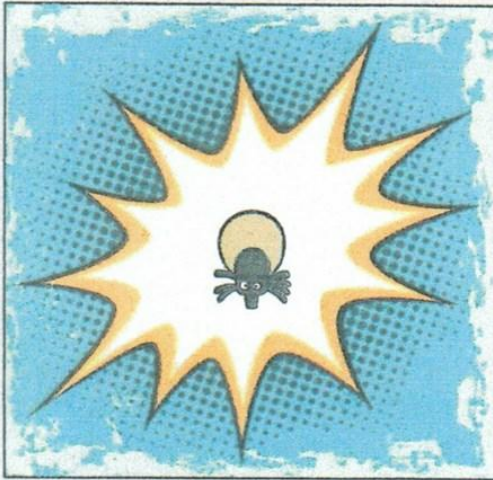


## SEZON NA KLESZCZA



GDZIE? KIEDY?



- W OKRESIE OD MAJA DO PIERWSZYCH PRZYMROZKÓW
- W LESIE, NA ŁĄCE, ALE TAKŻE W PARKACH I PRZYDOMOWYCH OGRÓDKACH

JAK SIĘ  
CHRONIĆ?!



- PAMIĘTAJ O ODPOWIEDNIM UBRANIU I NAKRYCIU GŁOWY – ZAŁÓŻ KURTKE LUB KOSZULĘ Z DŁUGIM RĘKAWEM, DŁUGIE SPODNIĘ, WYSOKIE BUTY
- WYBIERZ JASNE UBRANIA – ŁATWIEJ ZAUWAŻYSZ KLESZCZA
- STOSUJ PREPARATY ODSTRASZAJĄCE KLESZCZE, ZACHOWAJ SZCZEGÓLNĄ OSTROŻNOŚĆ PODCZAS ICH STOSOWANIA U DZIECI
- DOKŁADNIE OBEJRZYJ SKÓRĘ PO POWROCI ZE SPACERU

- USUŃ KLESZCZA SPECJALNYM ZESTAWEM DO USUWANIA KLESZCZY LUB PĘSETĄ
- UCHWYĆ KLESZCZA TUŻ PRZY SKÓRZE, ZA PRZEDNIĄ CZĘŚĆ CIAŁA, A NASTĘPNIE MOCNYM, ZDECYDOWANYM RUCHEM, POCIĄGNIJ KU GRÓRZE. RANĘ ZDEZYNFEKUJ WODĄ UTLENIONĄ
- KLESZCZA NIE NALEŻY ZGNIATAĆ, WYKRĘCAĆ, SMAROWAĆ TŁUSZCZAMI, ANI PRZYPALAĆ OGNIEM!

JAK USUNĄĆ  
KLESZCZA?



- OBSERWUJ MIEJSCE PO UKĄSZENIU, GDY POJAWI SIĘ RUMIEŃ, IDŹ DO LEKARZA
- JEŚLI RUMIEŃ NIE WYSTĄPIŁ W CIĄGU 1-5 TYG., MOŻESZ ZBADAĆ KREW, ABY UPEWNIĆ SIĘ, ŻE KLESZCZ NIE ZARAZIŁ CIĘ BORELI OZĄ

KIEDY DO  
LEKARZA?

